

#### MICROSOFT® BUSINESS SOLUTIONS-NAVISION® ZARZĄDZANIE MAGAZYNEM

Oszczędność czasu i pieniędzy Twojej firmy dzięki efektywnym procesom gospodarki magazynowej.

##### Kluczowe korzyści:

- Obniżenie kosztów magazynowych i podniesienie poziomu obsługi klienta dzięki przyspieszeniu procesów zarządzania zamówieniami.
- Usprawnienie operacji magazynowych dzięki zapewnieniu dostępu do czytelnych i dokładnych danych o zapasach.
- Możliwość optymalizacji wykorzystania powierzchni i układu magazynu.

Jaką część zysku firmy tracisz z powodu nieefektywnych procesów zarządzania magazynem? Niedokładne dane o zapasach, powolne procesy obsługi zamówień, błędne zamówienia i niezadowolenie klientów to kosztowne konsekwencje korzystania z nieodpowiedniego systemu zarządzania magazynem.

Dzięki modułowi Zarządzanie Magazynem operacje magazynowe są w pełni zintegrowane z pozostałymi procesami biznesowymi Twojej firmy. Oznacza to, że działy sprzedaży, zakupów i obsługi mogą mieć wspólny dostęp do informacji i równocześnie je przetwarzać. Systemy Zarządzania Magazynem ułatwiają także sprawowanie ścisłej kontroli nad przesunięciami i przechowywaniem materiałów w magazynach. Dzięki temu możesz maksymalizować wydajność przyjęć i wydań towarów, a także optymalizować stopień wykorzystania powierzchni magazynu. W każdym momencie wiesz też, gdzie znajdują się wybrane towary.

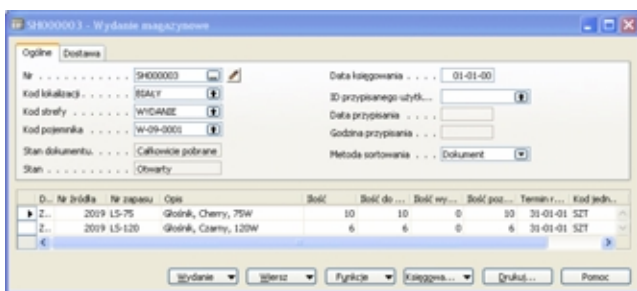
##### Przyspieszanie procesów obsługi zamówień

Jeśli chcesz utrzymać koszty dystrybucji na minimalnym poziomie, maksymalizując równocześnie stopień zadowolenia klientów, procesy obsługi zamówień muszą być przeprowadzane sprawnie. W systemie Zarządzania Magazynem wbudowane są zaawansowane funkcje przetwarzania zapasów. Umożliwiają one optymalizowanie wydajności zarządzania magazynem.

Procesy pobrania i odłożenia bezpośredniego przyspieszają obsługę oraz wydawanie towarów. Jeśli chcesz pobrać zapas, Moduł Zarządzania Magazynem wskazuje automatycznie jego lokalizację. Natomiast gdy chcesz odłożyć zapasy, szybko uzyskujesz dane dotyczące odpowiedniego pojemnika. Dzięki tym funkcjom personel obsługi magazynu oszczędza czas, a dane procesów pobierania oraz odkładania zapasów są dokładniejsze i spójniejsze.

Oznacza to, że nowi pracownicy mogą efektywnie pracować już od pierwszego dnia. Jeśli bowiem chcą pobrać lub odłożyć zapasy, program kieruje ich automatycznie do odpowiedniej strefy i pojemnika w magazynie. Zarządzanie Magazynem proponuje Ci też opcję przeładunku komplementarnego. Jest to korzystna alternatywa dla procesu przechowywania zbędnych zapasów w magazynie, powodującego spowalnianie innych procesów obsługi zamówień. Opcja ta pozwala na dostęp do procesów szybkiej obsługi zapasów, dzięki czemu możesz zaoszczędzić czas i sprawić, żeby klienci byli zadowoleni. Możesz również szybko wyszukiwać zapasy, korzystając z wcześniej zdefiniowanych filtrów.

Elastyczna budowa modułu Zarządzanie Magazynem pozwala dostosować jego funkcje do zmieniających się potrzeb firmy i warunków obsługi magazynu. Aby zorganizować dzienny proces wydawania zleceń wychodzących, możesz skorzystać z wielu dostępnych opcji. Wszystkie zamówienia można na przykład zaalokować do określonego miejsca przeznaczenia w ramach jednego zlecenia wydania. Zarządzanie Magazynem pozwala na śledzenie dostaw wychodzących, a także umożliwia pobieranie zapasów do lokalizacji tymczasowej i tworzenie wydań częściowych. Korzystając z tego modułu masz pewność, że dostawa zostanie zawsze wydana w całości, a klienci będą zadowoleni (bez względu na to, że ich wymagania mogą się zmieniać wraz z upływem czasu).



Dzięki wielu dostępnym opcjom wydań magazynowych możesz w prosty sposób organizować operacje dotyczące zapasów wychodzących.

### Dostęp do czytelnych i dokładnych danych o zapasach

Aby procesy zarządzania magazynem były wydajne i efektywne, samo utrzymywanie dokładnych danych o zapasach może nie być wystarczające. Trzeba też pamiętać o tym, że obsługiwane dane muszą być

czytelne i dostępne dla pracowników firmy. W tym celu wszystkie działy firmy muszą mieć dostęp do takiego samego zestawu aktualnych danych o zapasach. Jeśli dane są czytelne i dokładne, pracownicy działów sprzedaży, zakupów i obsługi magazynu korzystają z tych samych informacji. W takiej sytuacji klienci są zadowoleni, procesy obsługi zamówień przebiegają efektywniej, a koszty zarządzania magazynem są utrzymywane na minimalnym poziomie.

Personel działu sprzedaży korzystający z modułu Zarządzanie Magazynem może przekazywać klientom pełne informacje dotyczące dostępności zapasów. Pracownicy magazynu mogą szybko i w łatwy sposób wyszukiwać żądane towary. Personel działu zakupów ma dostęp do aktualnych i dokładnych danych, dzięki czemu może utrzymywać optymalny poziom zapasów i minimalizować koszty ich przechowywania.

Moduł Zarządzanie Magazynem umożliwia automatyzowanie i odpowiednie ukierunkowywanie procesów magazynowych. Dzięki temu dane wynikowe tych procesów właściwie odzwierciedlają stan rzeczywisty. Wszyscy pracownicy firmy mogą z łatwością uzyskiwać dostęp do informacji o dostępności i lokalizacji zapasów. W systemie Zarządzania Magazynem możesz również śledzić ilości zapasów w każdym z pojemników. Funkcja inwentaryzacji cyklicznej pozwala z kolei na efektywne przeprowadzanie inwentaryzacji (z jedynie nieznacznymi przerwami w operacjach magazynowych).

Kolejną funkcją Zarządzania Magazynem, która zapewnia elastyczność obsługi zapasów, jest blokowanie pojemników. Polega to na tymczasowym blokowaniu zawartości pojemnika i uniemożliwianiu przeprowadzania przesunięć magazynowych. Opcja ta na pewno Cię zainteresuje, jeśli niektóre pozycje w magazynie są uszkodzone lub objęte są kontrolą jakości. W Zarządzaniu Magazynem dostępne są funkcje odłożeń i pobrań wewnętrznych. Służą one do zarządzania wewnętrznymi zapotrzebowaniami magazynowymi firmy. Zapotrzebowania tego typu dotyczą pobierania zapasów z magazynu lub umieszczania ich w magazynie, bez ich wcześniejszego sprzedania lub zakupienia.

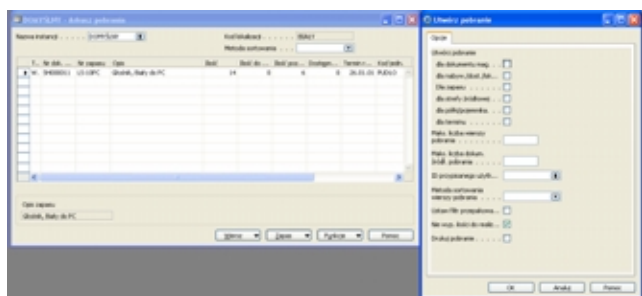
Do Zarządzania Magazynem dołączony jest system automatycznego pobierania danych (ADCS). Jest to skuteczne i wydajne narzędzie zarządzania zapasami. System ten ułatwia gromadzenie i przetwarzanie

aktualnych danych o zapasach dzięki zastosowaniu technologii radiowej. Program rejestruje następujące informacje: ilość, rozmieszczenie, numer seryjny, numer pojemnika i numer strefy. Jeśli będzie Ci potrzebny wybrany zapas, łatwo znajdziesz w programie dokładne dane jego lokalizacji. Unikniesz w ten sposób problemów spowodowanych użyciem niedokładnych danych. Tego typu problemy wynikają najczęściej z powodu błędnego określenia lokalizacji zapasów do pobrania, co z kolei uniemożliwia śledzenie tych zapasów.

### Optymalizacja wykorzystania powierzchni i układu magazynu

Optymalne wykorzystanie powierzchni magazynu jest podstawowym warunkiem, który musi zostać spełniony, aby system zarządzania magazynem działał skutecznie i wydajnie. Dzięki Zarządzaniu Magazynem możesz zaprojektować układ magazynu w taki sposób, aby jak najlepiej spełniał Twoje wymagania.

W Zarządzaniu Magazynem dostępne są arkusze pobrań i odłóżek. Są to narzędzia optymalizacji procesów pobierania i odkładania zapasów. W arkuszach możesz konfigurować strefy i pojemniki w magazynie, a następnie odpowiednio je sklasyfikować. Dzięki temu masz pewność, że pobieranie zostanie najpierw przeprowadzone w wybranych strefach i pojemnikach, a zapasy będą odkładane we wcześniej zdefiniowanej kolejności. Program proponuje bowiem najpierw pojemniki sklasyfikowane na wyższym poziomie.



Podczas pobierania zapasów możesz skorzystać z wielu dostępnych opcji.

Do efektywnego zarządzania powierzchnią magazynu niezbędna jest funkcja służąca do określania pojemników jako stałych lub zmiennych. W pojemnikach stałych przechowywane mogą być wyłącznie określone zapasy, natomiast w pojemnikach zmiennych możesz umieścić dowolne pozycje.

Do zapasów możesz przydzielać klasy magazynu. Wartość ta określa sposób przechowywania towarów. Jeśli z niej skorzystasz, zapas będzie zawsze magazynowany we właściwych warunkach. Możesz na przykład zdefiniować klasę magazynu -20 °C dla zapasów wymagających składowania w postaci zamrożonej lub klasę magazynu +5 °C dla towarów wymagających składowania w chłodniach.

W Zarządzaniu Magazynem dostępna jest również funkcja uzupełniania pojemników. Dzięki niej zapasy do pobrania są zawsze umieszczane w najkorzystniejszym miejscu. Program proponuje uzupełnianie pojemników sklasyfikowanych na wyższym poziomie przy użyciu zapasów sklasyfikowanych na niższym poziomie. Powoduje to znaczny wzrost efektywności obsługi magazynu. Obszary pobierania z wyprzedzeniem są uzupełniane natychmiast. Dzięki temu nie tracisz czasu na zbędne przenoszenie zapasów, więc masz też pełną kontrolę nad procesami magazynowymi. Układ i powierzchnia magazynu są wykorzystywane w najlepszy możliwy sposób, a koszty zarządzania magazynem są minimalizowane.

Moduł Zarządzanie Magazynem został wyposażony we wszystkie funkcje warunkujące skuteczność i opłacalność systemu zarządzania magazynem. Pozwalają one na lepsze zaspakajanie potrzeb klientów. Skrócony zostanie cykl realizacji zamówień i zwiększy się ogólna wydajność oraz poprawność procesów przyjmowania i dystrybucji zapasów. A ze względu na to, że Zarządzanie Magazynem zostało w pełni zintegrowane z systemem Navision, możesz również nie martwić się zagadnieniami związanymi z integrowaniem danych. Wszystkie informacje dotyczące finansów, produkcji/dystrybucji, zakupów i sprzedaży, są obsługiwane przy użyciu tego samego rozwiązania. We wszystkich działach firmy możesz więc w pełni korzystać z kompletnych, dokładnych i łatwo dostępnych danych. Dzięki Zarządzaniu Magazynem procesy obsługi magazynu zaczną przynosić Ci dodatkowe korzyści, zamiast powodować nadmierne zwiększanie kosztów.

### Kontakt z partnerem

Aby uzyskać więcej informacji o Microsoft Business Solutions - Navision, skontaktuj się z lokalnym partnerem Microsoft Business Solutions. Partnerzy posiadają odpowiednie kwalifikacje, aby zaprojektować rozwiązanie spełniające określone potrzeby biznesowe. Możesz również odwiedzić naszą

witrynę:

<http://www.microsoft.com/poland/BusinessSolutions>

#### Microsoft Business Solutions — informacje

Firma Microsoft Business Solutions, będąca częścią firmy Microsoft, oferuje szeroki zakres zintegrowanych, aplikacji i usług, które zostały zaprojektowane jako rozwiązania wspomagające małe i średnie firmy oraz korporacje w dążeniu do nawiązania bliższych relacji z klientami, pracownikami, partnerami i dostawcami. Aplikacje Microsoft Business Solutions optymalizują strategiczne procesy biznesowe w ramach zarządzania finansami, przeprowadzania analiz, zarządzania zasobami ludzkimi, zarządzania projektami, zarządzania relacjami z klientami, zarządzania serwisem u klienta, zarządzania łańcuchem zaopatrzenia, handlu elektronicznego, produkcji i zarządzania handlem detalicznym. Dzięki swojej konstrukcji aplikacje te zapewniają użytkownikom dostęp do informacji niezbędnych do osiągnięcia sukcesu biznesowego. Więcej informacji o produktach Microsoft Business Solutions możesz znaleźć pod adresem:

<http://www.microsoft.com/poland/BusinessSolutions>

#### Adres:

Microsoft Business Solutions Polska Sp. z o.o.

Al. Jerozolimskie 195 A

02-222 Warszawa

Tel. +48 (22) 594 10 00

Faks +48 (22) 594 14 01

<http://www.microsoft.com/poland/BusinessSolutions>

Kluczowe funkcje	Opis
SYSTEMY ZARZĄDZANIA MAGAZYNEM	<p>Obniżanie kosztów dzięki efektywnym procesom magazynowym:</p> <ul style="list-style-type: none"> <li>▪ Pobranie i odłożenie bezpośrednie.</li> <li>▪ Pobieranie zapasów (na zamówienie, do lokalizacji tymczasowej).</li> <li>▪ Odkładanie zapasów do magazynu lub obsługa przeładunku komplementarnego na potrzeby wydania.</li> <li>▪ Uzupełnianie pojemników zgodnie ze wstępnie zdefiniowanymi ilościami minimalnymi i maksymalnymi.</li> </ul>
POBRANIE/ODŁOŻENIE WEWNĘTRZNE	<p>Pobieranie zapasów z magazynu lub odkładanie zapasów w magazynie bez ich sprzedawania lub kupowania.</p> <ul style="list-style-type: none"> <li>▪ Ta funkcja umożliwi pobieranie i odkładanie zapasów bez korzystania z dokumentu źródłowego.</li> </ul>
SYSTEMY AUTOMATYCZNEGO POBIERANIA DANYCH (ADCS)	<p>Oszczędność kosztów wynikająca z usprawnienia procesów zarządzania zapasami. Cel ten możesz osiągnąć dzięki następującym funkcjom:</p> <ul style="list-style-type: none"> <li>▪ Gromadzenie dokładnych i aktualnych danych o zapasach, a następnie korzystanie z nich w wybrany sposób.</li> <li>▪ Upraszczenie i przyspieszenie działania systemu pobierania danych dzięki zastosowaniu technologii radiowej.</li> <li>▪ Udostępnianie dokładnych danych zapasów w całej firmie.</li> </ul>
INWENTARYZACJA CYKLICZNA	<p>Zarządzanie zapasami i zwiększanie dokładności informacji o zapasach dzięki możliwości sprawdzania poprawności danych zawartych w rekordach.</p> <ul style="list-style-type: none"> <li>▪ Możesz wybrać dowolną częstotliwość inwentaryzacji dla każdego rodzaju zapasów lub jednostki składowania zapasów.</li> </ul>
DODATKOWE OBSZARY FUNKCJONALNE SYSTEMU NAVISION	<ul style="list-style-type: none"> <li>▪ Zarządzanie Finansami</li> <li>▪ Produkcja</li> <li>▪ Dystrybucja</li> <li>▪ Marketing i Sprzedaż</li> <li>▪ Serwis</li> <li>▪ User Portal</li> <li>▪ Commerce Gateway</li> <li>▪ Commerce Portal</li> </ul> <p>Aby uzyskać więcej informacji o systemie Microsoft Business Solutions–Navision oraz o tym, w jaki sposób możesz otrzymać dodatkowe arkusze faktów, skontaktuj się z lokalnym partnerem Microsoft Business Solutions lub odwiedź naszą witrynę sieci Web pod adresem <a href="http://www.microsoft.com/poland/BusinessSolutions">http://www.microsoft.com/poland/BusinessSolutions</a>.</p>

## Wymagania systemowe

DO KORZYSTANIA ZE WSZYSTKICH FUNKCJI WYMIENIONYCH W TYM ARKUSZU FAKTÓW WYMAGANE SĄ NASTĘPUJĄCE MODUŁY I TECHNOLOGIE:	<p>Serwer Microsoft Exchange (wersja 5.5 lub nowsza z dodatkiem Service Pack 4) na potrzeby rejestrowania wiadomości e-mail programu Microsoft Exchange.</p> <p>System Microsoft Business Solutions–Navision obsługuje 32-bitową technologię graficzną oraz wielozadaniowe środowisko klient-serwer. Obsługiwane są następujące systemy operacyjne:</p> <p>Klient 32-bitowy: Windows XP, Windows 2000, Windows NT i Windows 98.</p> <p>Serwer: Serwer bazy danych systemu Navision: Windows 2000, Windows NT, IBM AIX, IBM OS/400.</p> <p>Microsoft SQL Server dla Microsoft Business Solutions–Navision:</p> <ul style="list-style-type: none"> <li>▪ System operacyjny: zobacz wymagania dotyczące programów Microsoft SQL Server 2000 i MSDE 2000.</li> <li>▪ Inne aplikacje: Microsoft SQL Server 200, SP3, MSDE SP3.</li> </ul> <p>Więcej informacji na ten temat możesz znaleźć w dokumencie zawierającym szczegółowe wymagania systemowe.</p>
--	--